

Windows10 設定方式說明

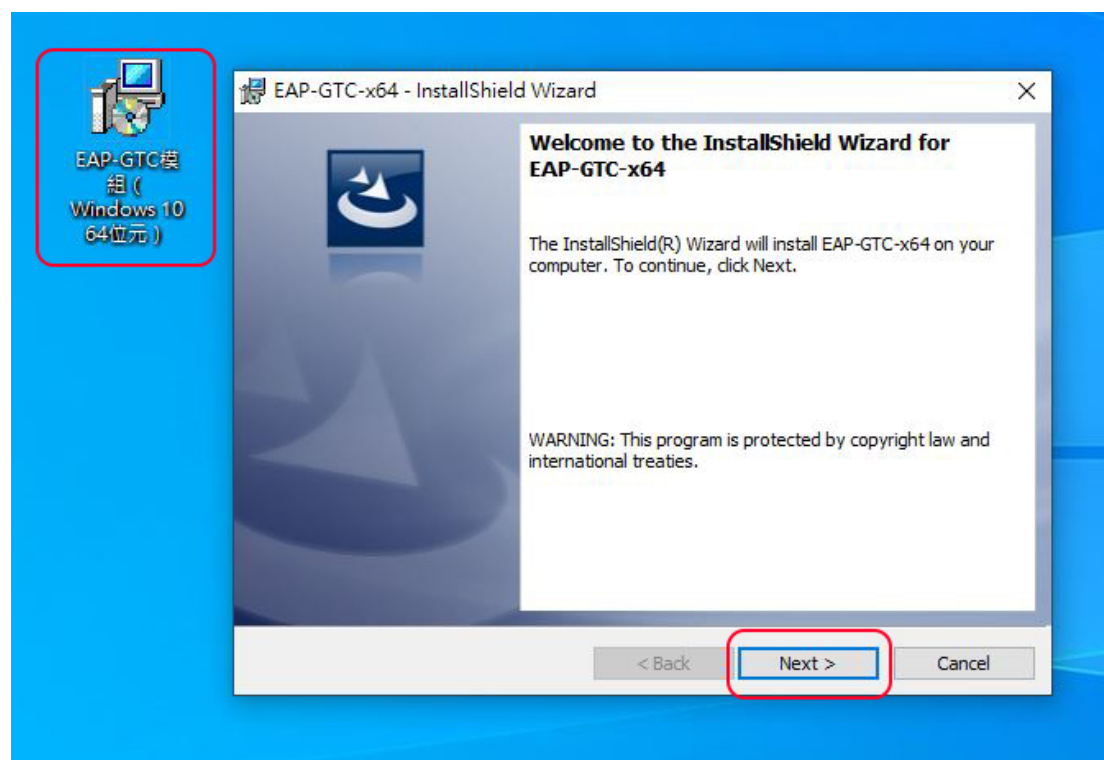
同一台設備只需設定一次。日後無需設定，即可登入。



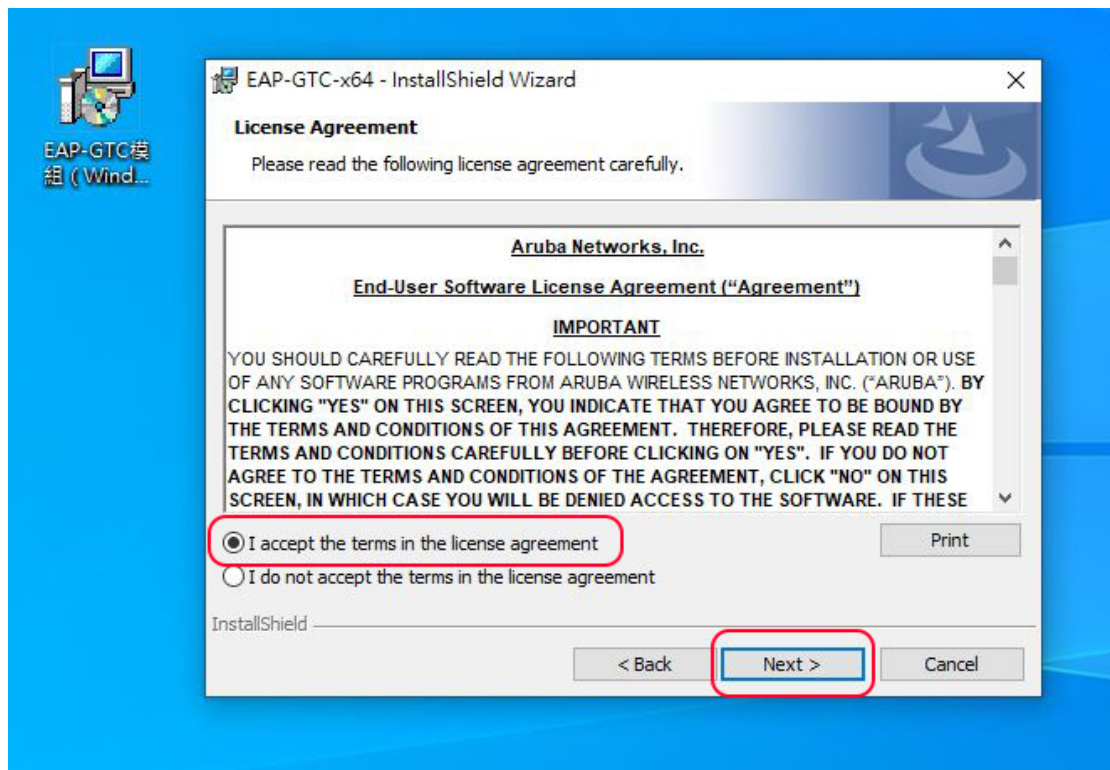
先至金門縣教育網路中心網站下載並安裝 **EAP-GTC 模組**。

網址：<https://www.keic.km.edu.tw/>

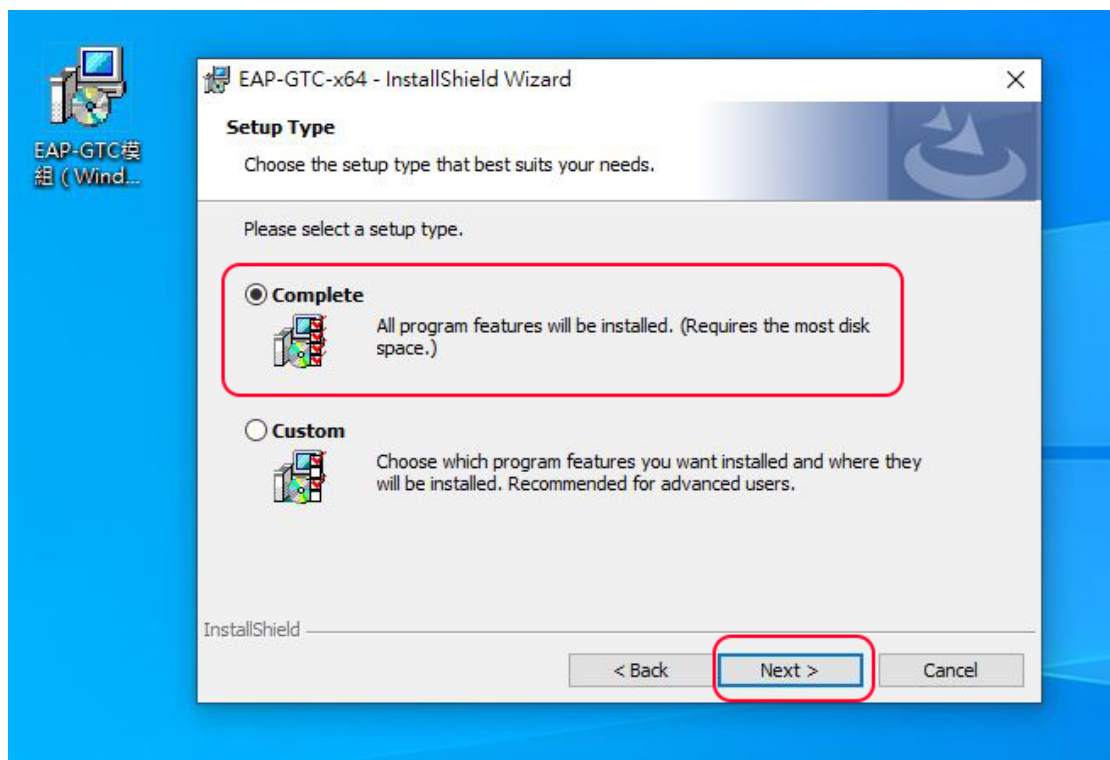
「各式文件」分頁中「檔案資源」標籤內，選擇下載「**EAP-GTC 模組**」



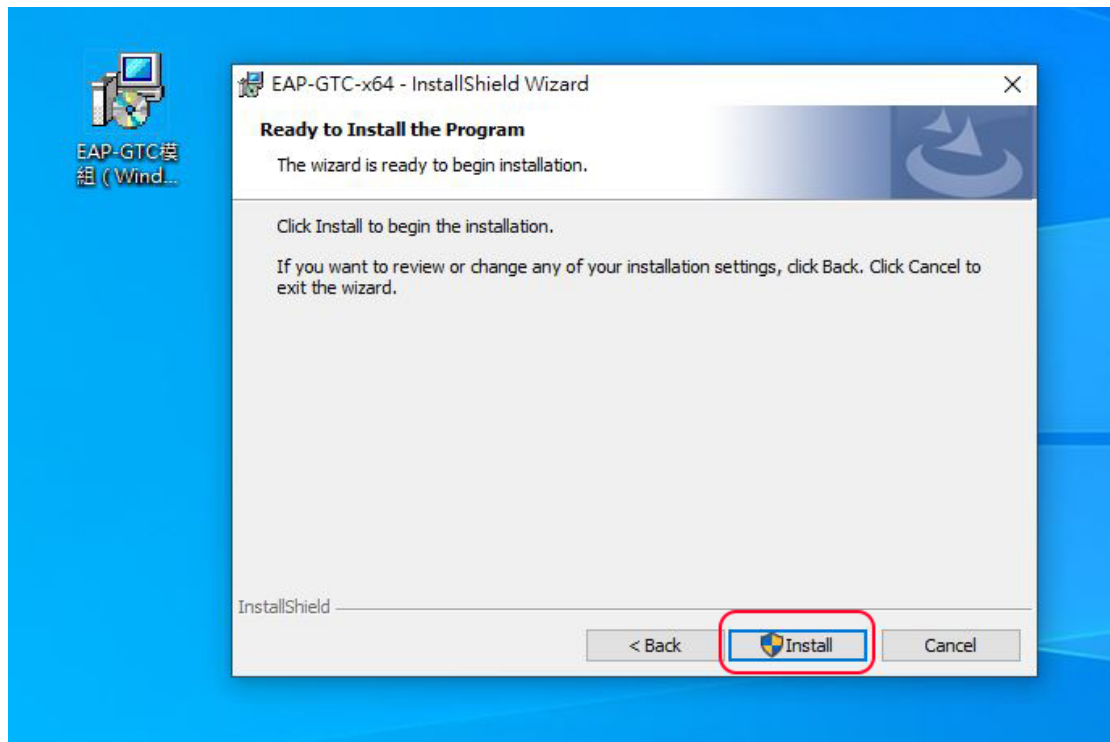
點擊檔案，開啟安裝程序。按「**Next**」。



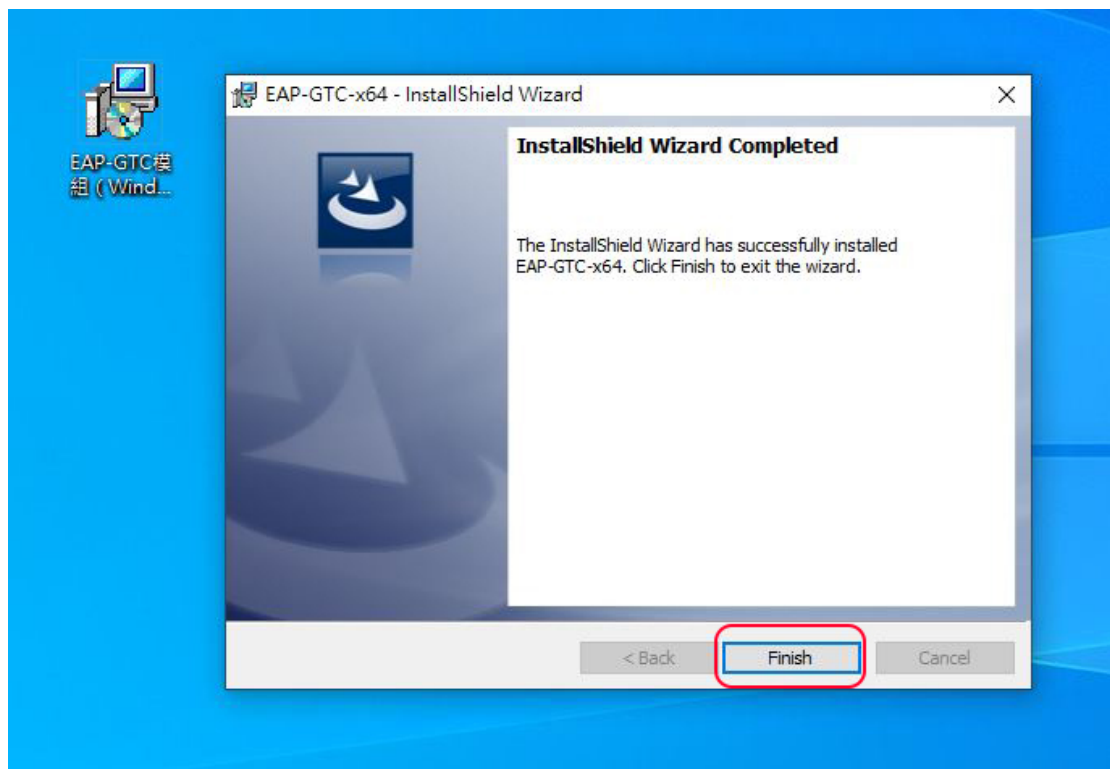
點選「I accept the terms in the license agreement」，再按「Next」。



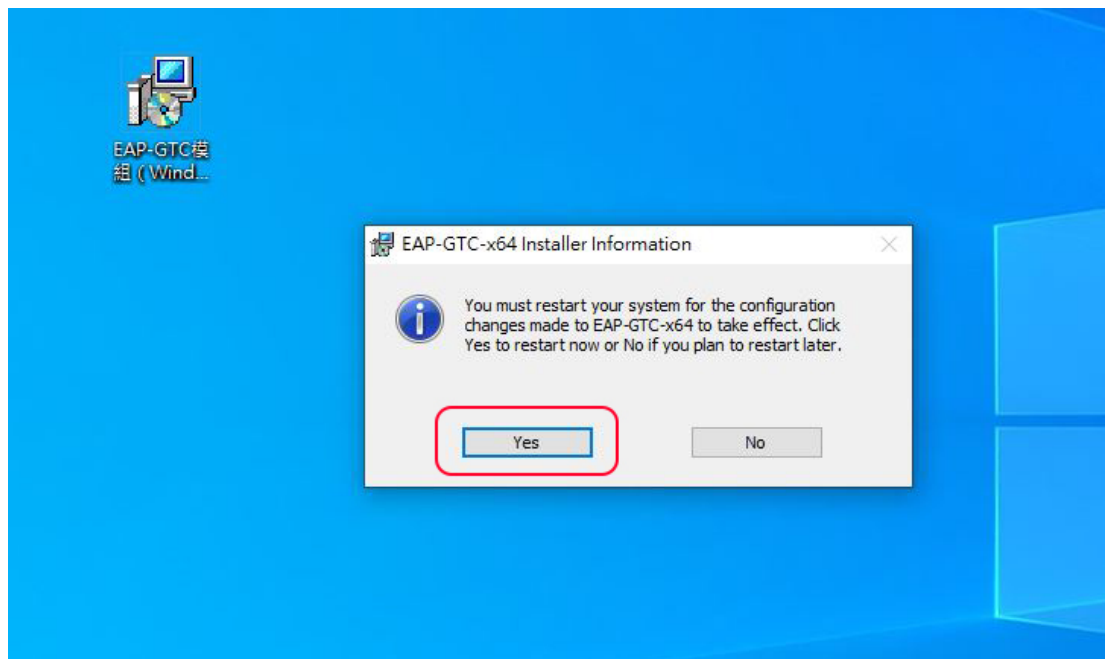
點選「Complete」，再按「Next」。



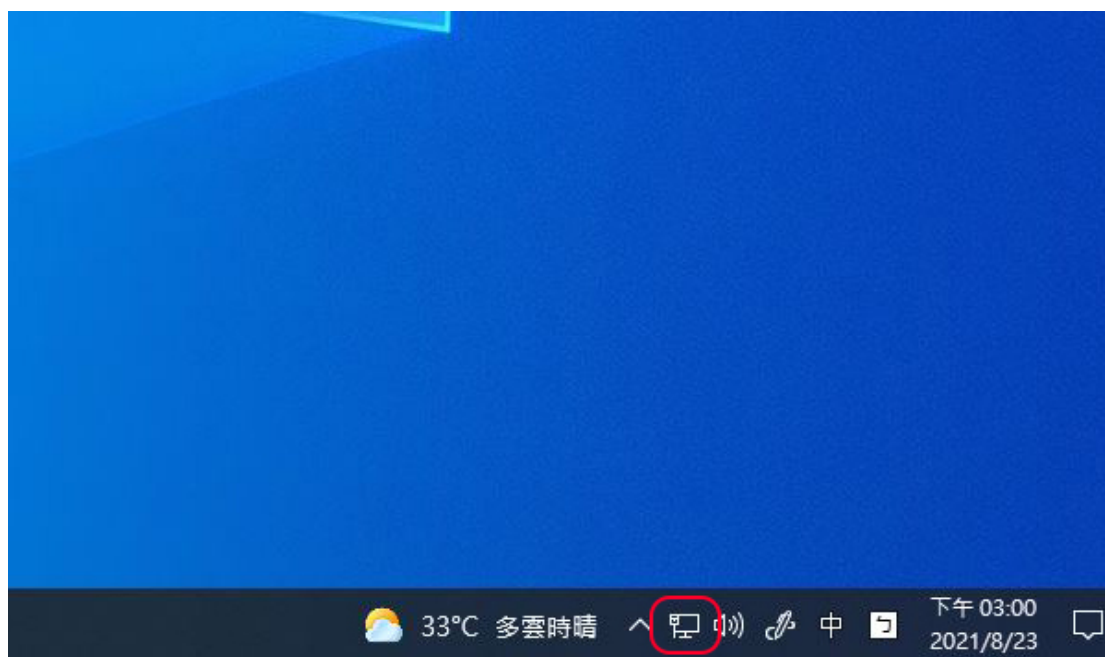
點選「Install」，開始安裝。



點選「Finish」，完成安裝。



點選「Yes」，重新啟動電腦。



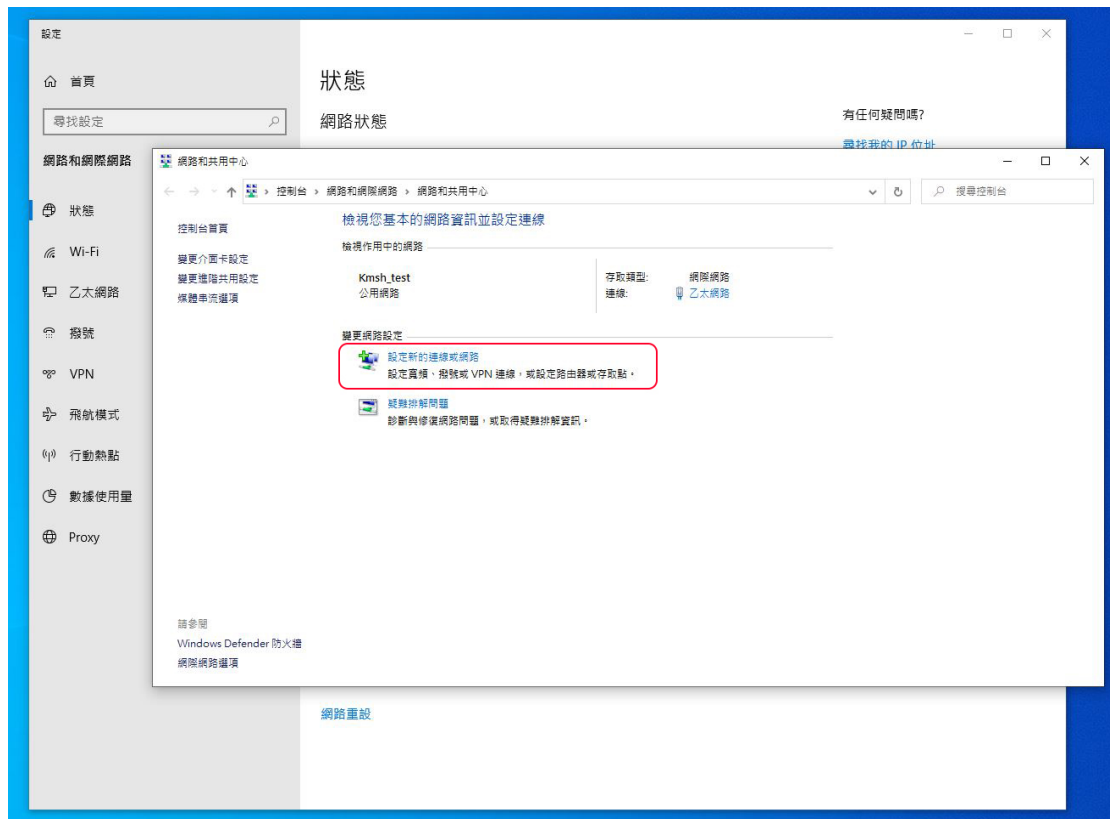
在系統桌面右下角連線設定圖示按下滑鼠右鍵。



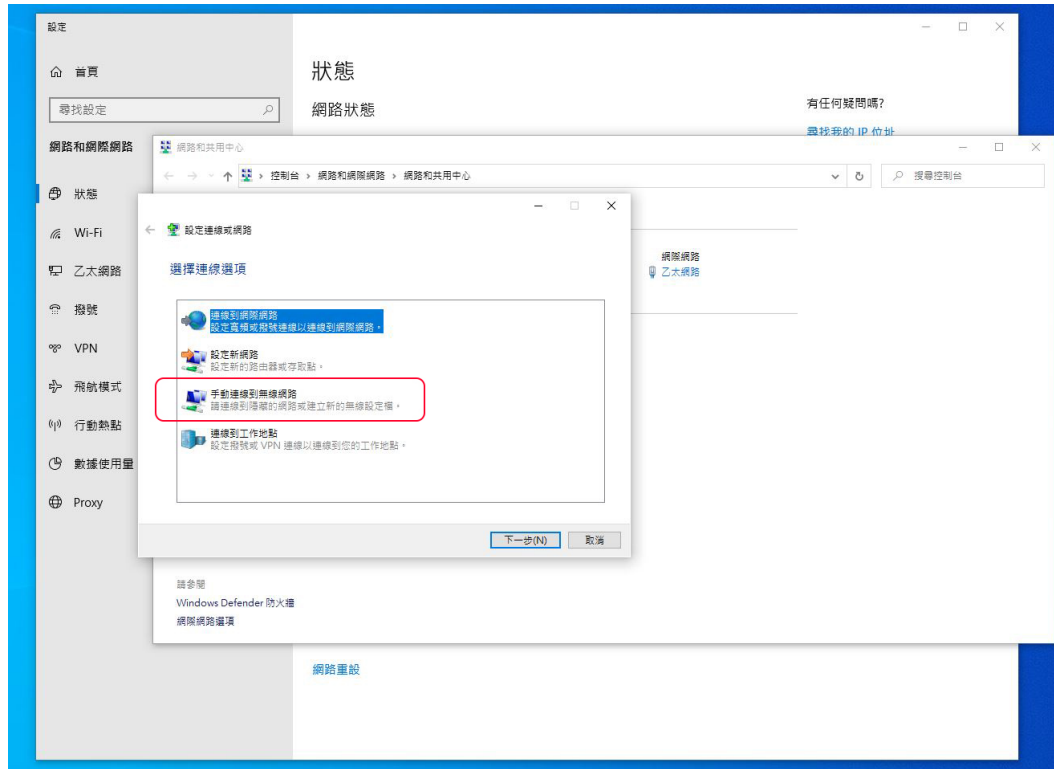
點選「開啟網路和網際網路設定」。



點選「網路和共用中心」。



點選「設定新的連線或網路」。



點選「手動連線到無線網路」，按「下一步」。

← 手動連線到無線網路

輸入您要新增之無線網路的資訊

網路名稱(E): eduroam

安全性類型(S): WPA2-Enterprise

加密類型(R): AES

安全性金鑰(C): 隱藏字元(H)

自動啟動這個連線(T)

即使網路未廣播，還是進行連線(O)

警告: 若選取此選項，您電腦的隱私權可能會有風險。

下一步(N) 取消

網路名稱：**eduroam**（以上圖片僅供示意）。安全性類型：**WPA2-Enterprise**。加密類型：**AES**。勾選「**自動啟動這個連線**」。按「**下一步**」。

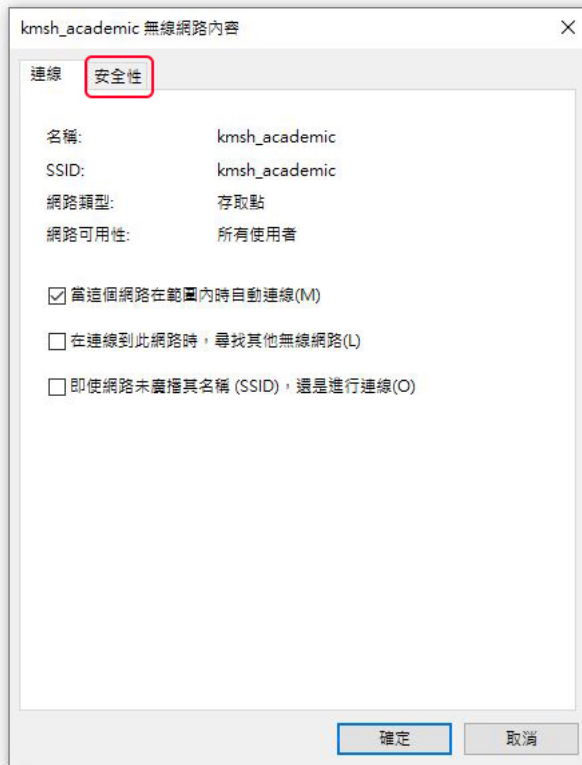
← 手動連線到無線網路

已成功新增 eduroam

→ 變更連線設定(H)
開啟 [連線] 內容讓我可以變更設定。

關閉

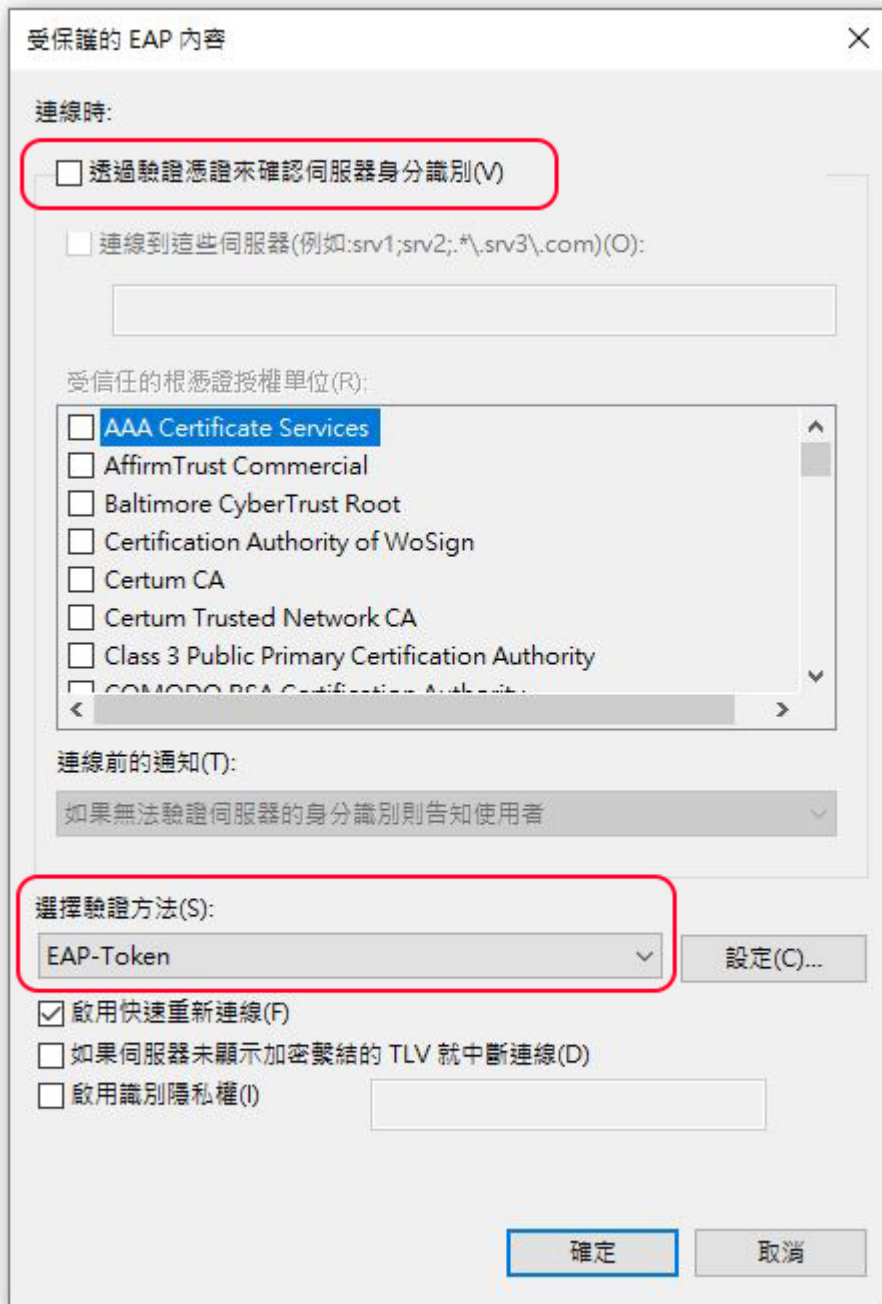
點選「**變更連線設定**」。



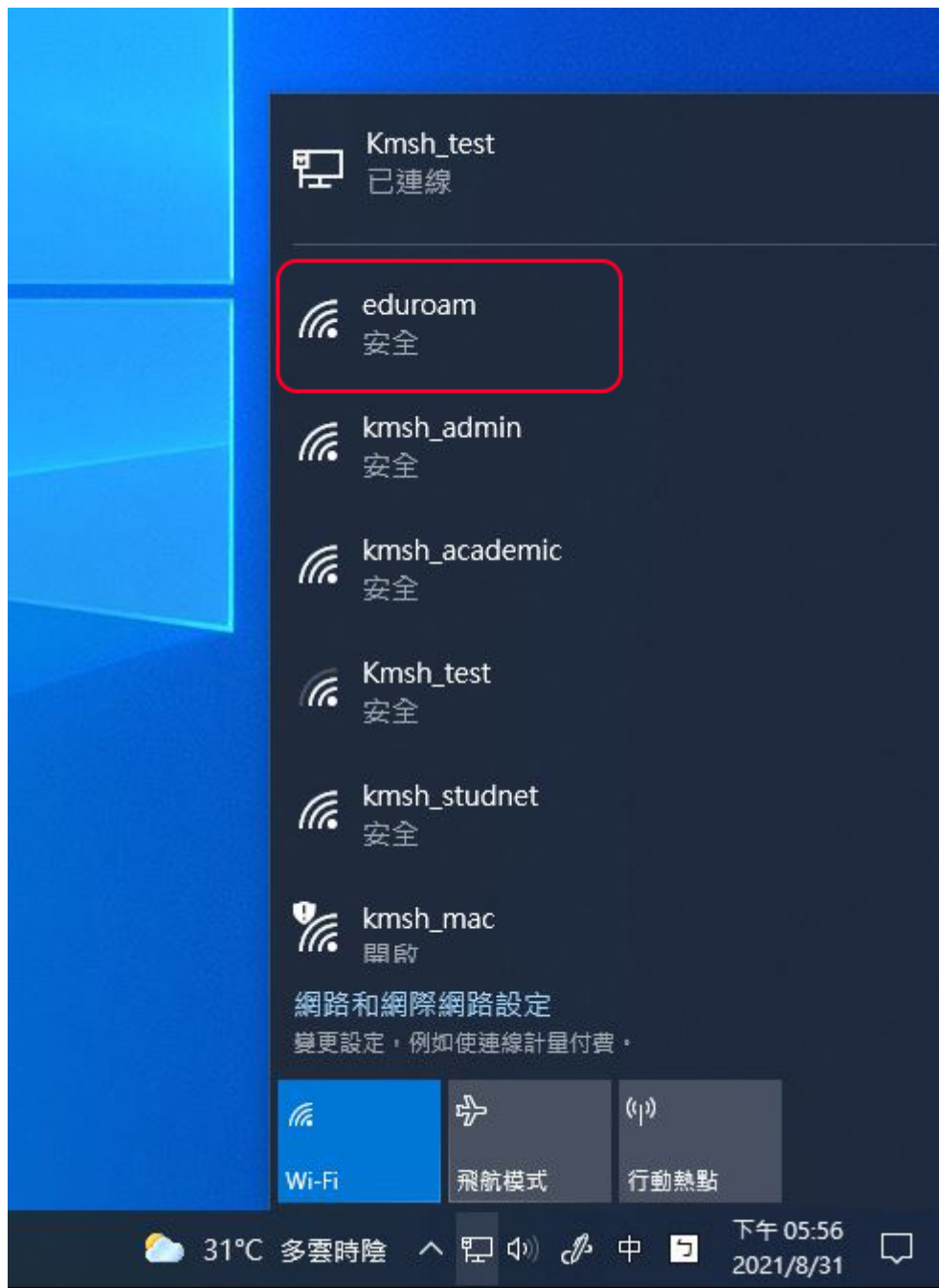
點選「安全性」標籤。



選擇網路驗證方式，點選「設定」。



取消勾選「透過驗證憑證來確認伺服器身分識別」。選擇驗證方法，選取「EAP-Token」。再按「確定」。



回到系統桌面，點選右下角連線圖示，選取無線網路 SSID，SSID 名稱為 **eduroam**（以上圖片僅為示意）。

Enter Credentials

User name:

Password:

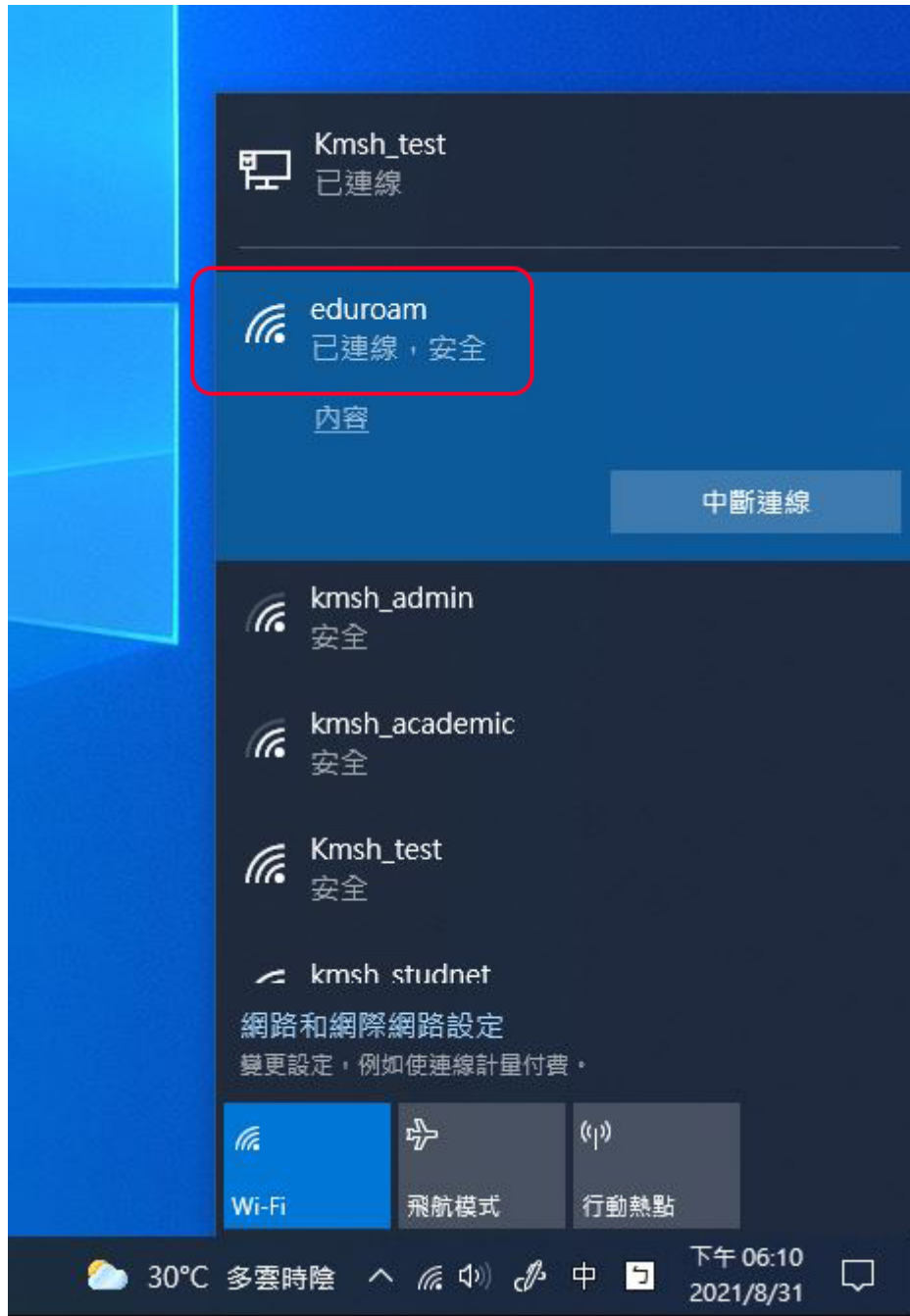
Logon domain:

OK Cancel

出現輸入帳號及密碼視窗，請將從金門縣教育網路中心申請到的單一簽入帳號輸入，並按「確定」。

User name：系統代號+身分證後四碼@cnc.km.edu.tw（例如：
kb1234@cnc.km.edu.tw）

Password：金門縣教育網路中心單一簽入密碼



畫面出現「已連線，安全」圖示。設定完成。